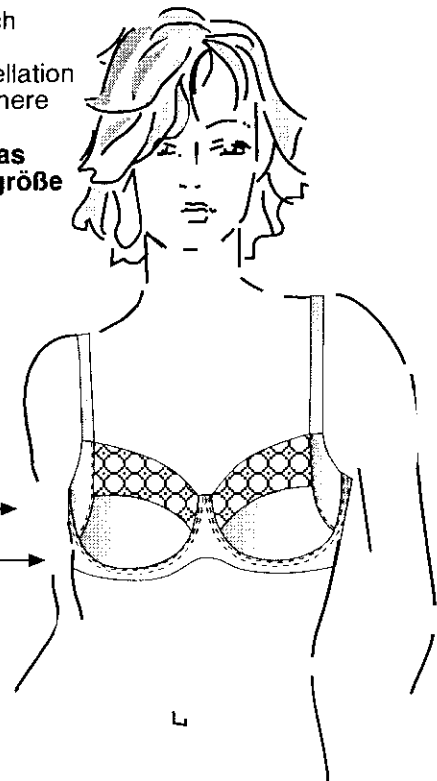


Sewy Größentabelle Rebecca Größengruppe 1

gemessene Unterbrustweite	63 - 67	68 - 72	73 - 77	78 - 82
BH -Unterbrustweite	65	70	75	80
Cupgröße gemessener Brustumfang				
A		82 - 84	87 - 89	92 - 94
B	79 - 81	84 - 86	89 - 91	94 - 96
C	81 - 83	86 - 88	91 - 93	96 - 98
D	83 - 85	88 - 90	93 - 95	
E	85 - 87	90 - 92	95 - 97	
F	87 - 89	92 - 94	97 - 99	
G	89 - 91	94 - 96	99 - 101	
H	91 - 93	96 - 98	101 - 103	

Bei der Wahl der passenden Bade - oder Wäschegröße orientieren Sie sich bitte zunächst an Ihrer normalen Konfektions - /BH - größe. Unsere Tabellen können eine zusätzliche Hilfe sein. Wenn Ihre Maßkonstellation nicht in der Tabelle enthalten ist, nehmen Sie die nächst größere oder kleinere Größe.

Das Cup dieses BHs ist für unelastische Ware konzipiert, wenn Sie das Cup aus elastischem Material nähen möchten, nehmen Sie eine Cupgröße kleiner als errechnet.



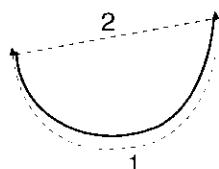
Brustumfang:

Gemessen wird über einem gut sitzenden BH (kein Push-up oder Ähnliches). Das Maßband muss waagrecht, locker über die stärkste Stelle der Brust verlaufen. Einatmen, messen, ausatmen, messen. Das Mittel ist der richtige Brustumfang.

Unterbrustweite:

Das Maßband muss waagrecht direkt unter der Brust herumgeführt werden. Ansonsten Vorgehensweise wie beim Brustumfang.

Eine zusätzliche Hilfe zur Größenfindung kann die Größe des BH-Bügel sein. Wenn Sie ihre ideale Bügelgröße kennen, messen sie seine Länge und den oberen Durchmesser und vergleichen Sie ihn mit unseren Größen. Die Maße unserer Bügel für dieses Modell entnehmen Sie nebenstehender Tabelle. (erster Wert = Länge, zweiter Wert = oberer Durchmesser)



Bügel Staby 1 208/12,3	65B	70A		
Bügel Staby 2 216/12,7	65C	70B	75A	
Bügel Staby 3 224/13	65D	70C	75B	80A
Bügel Staby 4 232/13,4	65E	70D	75C	80B
Bügel Staby 5 240/14	65F	70E	75D	80C
Bügel Staby 6 256/14,7	65G	70F	75E	
Bügel Staby 7 272/15,5	65H	70G	75F	
Bügel Staby 8 288/16,6		70H	75G	
Bügel Staby 9 304/17			75H	
Bügel Staby 10 320/17				