

Seite 1 / 2

**Material:**Schachenmayr **Boston**

550 g in Natur Fb. 02

Prym-Stricknadeln Nr. 7

ein Nadelspiel Nr. 7

Nach Wunsch etwas Hutgummiband

Kraus rechts: Jede R rechts str; in Rd 1 Rd rechte M und 1 Rd linke M im Wechsel stricken.

Zopfmuster: Siehe Strickschrift. Es sind nur die Hinr bzw. ungeraden Rd gezeichnet, in Rückr bzw. geraden Rd die M wie angegeben stricken.

Die 1. bis 8. R/Rd stets wiederholen.

Achtung: Für den Schal das Muster über 17 M wie gezeichnet str, also beidseitig der mittleren 7 M je 3 M glatt links str. Für Mütze und Handschuhe beidseitig der mittleren 7 M nur 2 M glatt links str = 15 M.

Maschenprobe: Kraus rechts: 12–13 M und 22 R/Rd = 10 cm x 10 cm. 17 M Zopf sind ca. 11 cm, 15 M Zopf sind ca. 9,5 cm breit.

ANLEITUNG Schal

Für ca. 22 cm Breite 33 M anschlagen und wie folgt str: Knötchen-Randm [die M in jeder R rechts str, 7 M kraus rechts, 17 M Zopf, 7 M kraus rechts, Knötchen-Randm. In 160 cm Höhe die M abketten. 10 Pompons mit je ca. 4–5 cm Durchmesser sowie eine lange Kordel anfertigen. Die Kordel in 10 unterschiedlich lange Teile von ca. 5 bis 12 cm Länge schneiden. Jeweils 1 Pompon an ein Kordelende nähen, dann an jede Schmalseite des Schals 5 unterschiedlich lange Kordeln nähen, siehe Foto.

ANLEITUNG Mütze: Umfang ca. 58 cm.

Für den Anschlag mit einem glatten, kontrastfarbenen Hilfsfaden 45 M anschlagen und 1 Rückr linke M str. Dann mit Boston 5 R glatt rechts [Hinr rechte, Rückr linke M] str. In der folgenden Rückr nach der Randm * aus der 1. R ab Anschlag den Querfaden von Boston auf die linke Nadel heben und links str, 1 M der linken Nadel links str, ab * wdh, mit 1 Randm enden = 88 M. Den Hilfsfaden entfernen. Weiter mit dem Nadelspiel in Rd 4x im Wechsel 7 M kraus rechts und 15 M Zopfmuster stricken.

In ca. 12 cm Höhe, nach 24 Rd, für die Mützen-Abnahmen die 25. bis 39. Rd nach der Strickschrift arbeiten = 24 M am Ende der Zeichnung. In der folgenden Rd 12x 2 M rechts zusammenstricken und über die restlichen 12 M für den Zipfel noch 16 cm rechte M str. Dann die M mit dem Arbeitsfaden fest zusammenziehen und den Zipfel verknoten. Nach Wunsch etwas Hutgummiband in den runden Anschlag einziehen und die Mützenweite der Kopfweite entsprechend einhalten. Die kurze Naht des runden Anschlags schließen.

ANLEITUNG Handschuhe

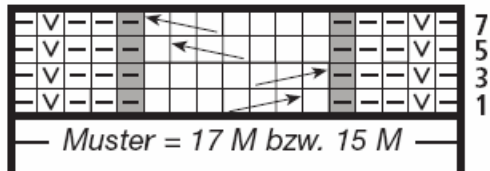
Rechter Handschuh: 27 M anschlagen = je 6 M für die 1. und 2. Nadel, 8 M für die 3. Nadel und 7 M für die 4. Nadel. Über die 12 M der 1. und 2. Nadel kraus rechts, über die 15 M der 3. und 4. Nadel in der 1. Rd 1 M links, 1 M rechts, 2 M links, 7 M rechts, 2 M links, 1 M rechts und 1 M links str, danach weiter im Zopfmuster stricken.

In 9 cm Höhe für den Daumenspichel nach der 1. M der 1. Nadel 1 M zunehmen [rechts verschränkt aus dem Querfaden str]. Weiter 4x in jeder 2. Rd vor und nach der bzw. den zuvor zugenommenen M je 1 M zunehmen = 9 Spichel-M. Noch 1 Rd str, dann die 9 Spichel-M stilllegen. Über die 27 M weiterarbeiten und in der 1. Rd anstelle der stillgelegten M 2 M neu anschlagen und diese M kraus rechts str = 29 M.

In ca. 22 cm Höhe alle M abketten, dabei alle M links str und über den 7 Zopf-M 2x je 2 M links zusammenstricken. Für den Daumen zu den stillgelegten 9 Spichel-M aus den neu angeschlagenen 2 M je 1 M aufnehmen und die 11 M auf 3 Nadeln verteilen. Noch 10 Rd kraus rechts str, dann die M abketten.

Den **linken Handschuh** gegengleich arbeiten, d. h. in 9 cm Höhe die 1. Spichel-Zunahme vor der letzten M der 2. Nadel arbeiten.

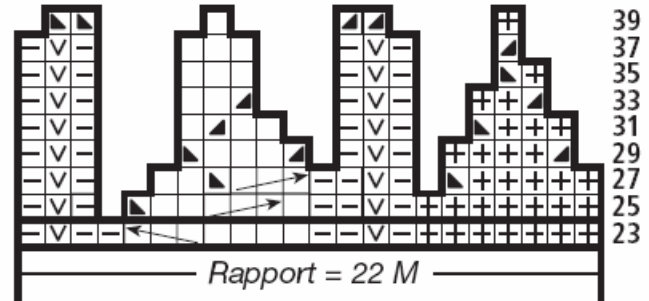
Strickschrift für das Zopfmuster



Zeichenerklärung

- = in Hinr und Rd 1 M rechts,
in Rückr 1 M links
- ▣ = in Hinr und Rd 1 M links,
in Rückr 1 M rechts
- ▤ = nur für den Schal, wie ▣
- ▥ = 1 Patent-M: In Hinr bzw. ungeraden
Rd 1 M rechts str, dabei 1 R tiefer in
die M der Vorreihe einstechen, die M
dazwischen löst sich auf; in Rückr die
M rechts, in geraden Rd die M links
stricken

Strickschrift für die Mützen-Abnahmen



- ▧ = 1 M mit einer Hilfsnadel hinter die
Arbeit legen, 2 M rechts, dann die M
der Hilfsnadel rechts stricken
- ▨ = 2 M mit einer Hilfsnadel vor die
Arbeit legen, 1 M rechts, dann die M
der Hilfsnadel rechts stricken
- ▩ = 1 M kraus rechts
- = 2 M rechts zusammenstricken
- = 1 M rechts abheben, 1 M rechts str
und die abgehobene M überziehen

Detailbild Muster

